

CENTURY 21

敷地大希望の方必見!

あなたに見ていただきたい住まい広々がここにあります!

平家2棟! 建ちます!!



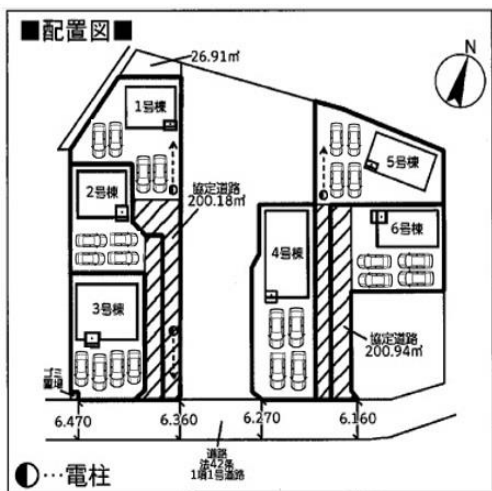
【水戸市 堀町】

= 全6区画 =

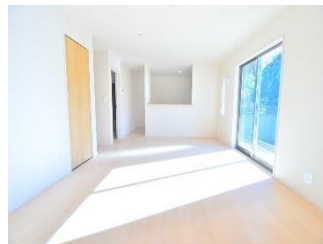
価格

1,880(税込)万円~

敷地は全棟広々75坪超!! 駐車場3台以上可能!! 全棟南向きで陽当り良好!! ちょうどいい区画数!!



充実の設備仕様



ライフインフォメーション

渡里小学校...約1200m 水戸第五中学校...約1500m
ジョイフル山新...約2100m ウェルシア...約1000m

【1号棟物件概要】

- 土地面積/395.18㎡(119.54坪)
- 建物面積/95.58㎡(28.91坪)
- 地目/宅地 ●都市計画/市街化・一種低層
- 建ぺい率/60%
- 容積率/200%
- 構造/木造2階建
- 道路/公道 南側5.5m
- 設備公営水道・個別浄化槽・LPG
- 学区/渡里小・水戸第五中
- 取引形態/仲介
- 建築確認番号/第20UD1W06568号



地元に近い、不動産ネットワーク。
店舗数No.1*
不動産仲介フランチャイズ

現在お住いの家賃と
比べてみてください!

月々 54,553円

優遇金利0.625%(ろうきん)・35年返済
自己資金0円・借入2,280万円の場合

8月完成予定! 早い者勝ちです!! 担当 小池雄一郎



住宅ローン控除がお得!!

*住宅ローン控除対象期間が延長決定!
R4年まで! 住民税からの還付金もあり、減税額が大幅にアップしました!

すまい給付金で最大50万円お得!!

*自らが居住する住宅の取得に際し、給付金が支払われる制度です。最大50万円給付されます。詳しくはご説明いたします!

ローンの事、当社で解決!!

*勤続少ない・年取低い・自営業だからetc
当社提携銀行でローンを受けた方多数!
まずは気軽にご相談を!!

〈全国989店舗! センチュリー21 千葉・茨城地区成約件数No.1達成!〉

茨城県知事(4)第6176号/(公社)茨城県宅地建物取引業協会会員

21 センチュリー21 (株)エムズエステート

茨城県水戸市南町3丁目4番20号 M/z Bldg.1F 【営業時間】10:00~18:00(水曜定休日) E-mail info@century21ibaraki.com

TEL.029-303-0021

